

COMMUNE DE VOUILLÉ

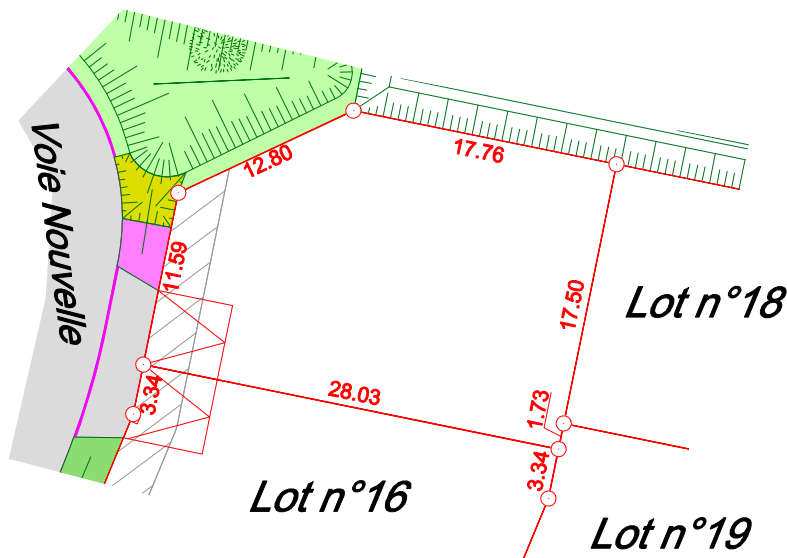
Lotissement " Les Jardins de la Trère "

Routes départementales Nos 7 et 21

Permis d'aménager approuvé par l'arrêté municipal n°PA08629419N0001 en date du 11 mars 2020.

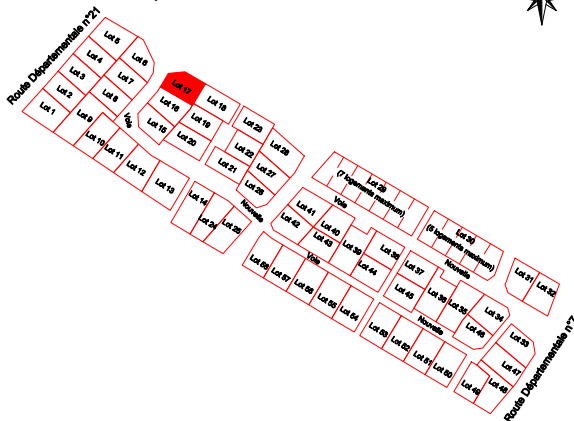


PLAN DE VENTE DU LOT 17



Echelle : 1/500

PLAN DE SITUATION (sans échelle)



Superficie : 500 m² Surface de plancher : 250 m²

Réf. cadastrale : BD n°190

LÉGENDE :

- Contour des lots
- Accès imposé avec zone de stationnement privative non close
- Borne OGE nouvelle
- Engazonnement
- Chaussée et accès en enrobé
- Bordure T1 arasée
- Noues
- Zone non constructible

NOUES

- Elymus glaucus (3/m²)
- Pterocarpus argenteostriatus pumilis (1/m²)
- Geranium macrorrhizum (5/m²)

Nota : La position des branchements, des différents aménagements, des principes liés au règlement du lotissement est donnée à titre indicatif. Elle fera l'objet d'une vérification auprès du maître d'ouvrage du lotissement concerné.

Ces données sont issues du fichier DCE01.dwg fourni par ABSCISSE GEO-CONSEIL VRD.

Société de Géomètres-Experts - Bureau d'études V.R.D.



Dressé par le cabinet **ABSCISSE GÉO-CONSEIL**
anciennement **Cabinet Biget - Saux et Cabinet Merle**

3, Rue des Courlis - BP26
86281 SAINT-BENOIT Cedex
TEL : 05.49.01.37.77
Email : contact@abscissee-gc.fr

16, Grand' Rue
86500 MONTMORILLON
TEL : 05.49.91.16.55
Email : montmorillon@abscissee-gc.fr

DOSSIER : 22302

LE 30/08/2022